

## nuovo nuovo Supercal 539

**Il contatore di calore compatto Supercal 539 offre nuove opzioni:**



- **Facile e conveniente integrazione nel sistema con due entrate ad impulsi per collegare**  
a.e. contatori di acqua calda e fredda senza ulteriori moduli m-bus oppure radio
- **Doppia tariffa caldo e freddo (heating / cooling)**

La panoramica delle differenti varianti ed opzioni

539 Standard	539 Plus	heating / cooling	heating / cooling Plus
Interfaccia ottica	Interfaccia ottica Due ingressi d'impulsi	Interfaccia ottica	Interfaccia ottica Un ingresso d'impulsi
Interfaccia ottica Uscita d'impulsi (E)	Interfaccia ottica Uscita d'impulsi (E) Due ingressi d'impulsi	Interfaccia ottica Uscita d'impulsi (E) Uscita d'impulsi (E2)	Interfaccia ottica Uscite d'impulsi (E) Uscite d'impulsi (E2) Un ingresso d'impulsi
Interfaccia ottica M-Bus	Interfaccia ottica M-Bus Due ingressi d'impulsi	Interfaccia ottica M-Bus	Interfaccia ottica M-Bus Un ingresso d'impulsi
Interfaccia ottica Radio bidirezionale	Interfaccia ottica Radio bidirezionale Due ingressi d'impulsi	Interfaccia ottica Radio bidirezionale	Interfaccia ottica Radio bidirezionale Un ingresso d'impulsi



Sontex SA

CH-2605 Sonceboz

Phone ++ 41 32 4893113

Fax ++ 41 32 4892467

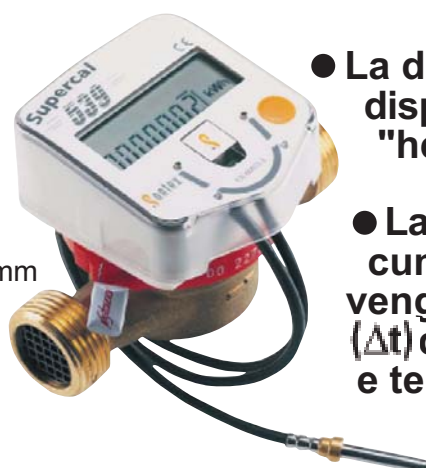
e-Mail: [sontex@sontex.ch](mailto:sontex@sontex.ch)

Homepage: [www.sontex.ch](http://www.sontex.ch)

# nuovo nuovo Supercal 539

## Supercal 539 heating / cooling

- Memoria separata per il caldo e freddo
- La doppia tariffa caldo/freddo é anche disponibile con un ingresso d'impulso "heating / cooling Plus"
- La energia "fredda" diventa soltanto cumulativo se due condizioni vengono realizzati:  
( $\Delta t$ ) differenza temperatura =  $> -0.5K$ ,  
e temperatura di mandata =  $< 18^{\circ}C$



qp 0.6 - 2.5m<sup>3</sup>/h, 110 e 130 mm

### Specifica tecnica degli ingressi d'impulsi

Alimentazione	3.6 V DC
RPull UP	1 M $\Omega$
F-Signal Max	5 Hz
Impulsi programmabili	1, 2.5, 5, 10, 25, 50, 100, 250, 500, 1000 l/Impuls

